

Ferienwohnung Concordia

Klosterjägerweg 4
83707 Bad Wiessee

Tel: (0)8022/86230
Fax: (0)8022/862350

info@fewo-concordia.de
<http://fewo-concordia.de/>

Fotos zur Einrichtung



Außenansicht der
Ferienwohnungen
Concordia.



Willkommensschilder
Ferienwohnung
Concordia.

Teilbereiche (für Angebotsbogen) (Version 2.0)

Parken

Ein (Standard-)Teilbereich nicht vorhanden: Nein

Zugehörige Modulbögen: [102 Behinderten-PKW-Stellplatz \(001\)](#), [201 Weg vom Parkplatz zum Eingang \(002\)](#)

ÖPNV

Ein (Standard-)Teilbereich nicht vorhanden:

Information, falls ein Standard-(Teilbereich) nicht vorhanden: Keine Haltestelle in direkter Nähe vorhanden.

Zugehörige Modulbögen: Nein

Eingang

Ein (Standard-)Teilbereich nicht vorhanden: Nein

Zugehörige Modulbögen: [104 Eingang zu den Ferienwohnungen \(003\)](#), [201 Weg vom Parkplatz zum Eingang \(002\)](#)

Rezeption

Ein (Standard-)Teilbereich nicht vorhanden: Nein

Zugehörige Modulbögen: [105 Rezeption \(006\)](#), [205 Flur im Erdgeschoss \(005\)](#), [212 Allgemeine Beschilderung \(007\)](#)

Appartement 2

Ein (Standard-)Teilbereich nicht vorhanden: Nein

Zugehörige Modulbögen: [107 Schlafrum im Appartement 2 \(012\)](#), [108 Sanitärraum im Appartement 2 \(014\)](#), [116 Küche](#), [205 Flur im Erdgeschoss \(005\)](#), [212 Allgemeine Beschilderung \(007\)](#)

Café / Andreasstüberl

Ein (Standard-)Teilbereich nicht vorhanden: Nein

Zugehörige Modulbögen: [106 Café / Andreasstüberl \(016\)](#), [205 Flur im Erdgeschoss \(005\)](#), [212 Allgemeine Beschilderung \(007\)](#)

Öffentliches WC

Ein (Standard-)Teilbereich nicht vorhanden: Nein

Zugehörige Modulbögen: [118 Öffentliches WC \(009\)](#), [201 Weg vom Parkplatz zum Eingang \(002\)](#), [212 Allgemeine Beschilderung \(007\)](#)

Kaminzimmer

Ein (Standard-)Teilbereich nicht vorhanden: Nein

Zugehörige Modulbögen: [109 Kaminzimmer \(^018\)](#), [201 Weg vom Parkplatz zum Eingang \(002\)](#), [212 Allgemeine Beschilderung \(007\)](#)

Hilfsmittel

Ein (Standard-)Teilbereich nicht vorhanden: Nein

Zugehörige Modulbögen: [121 Technische Hilfsmittel \(Version 2.0.\)](#)

102 Behinderten-PKW-Stellplatz (001)



Beschilderung des Parkplatzes.



Fläche des Behinderten-PKW-Stellplatzes vor dem Eingang.



Weiterer Behinderten-PKW-Stellplatz.

102.101 Es ist ein Parkplatz vorhanden.

102.102 Es gibt 1 Stellplatz/-plätze für Menschen mit Behinderung.

102.103 Der Stellplatz / die Stellplätze für Menschen mit Behinderung ist / sind gekennzeichnet.

102.104 Stellplatzbreite: 405 cm.

102.105 Stellplatzbreite: 1000 cm.

102.109 Der Weg ist von der Oberflächenbeschaffenheit her erschütterungsarm und leicht begeh- und befahrbar (z.B. Asphalt, engfugige Platten, etc.).

102.108 Entfernung des Stellplatzes für Menschen mit Behinderung zum Eingangsbereich: 10 m.

102.000 Anmerkungen für den Gast: weiterer Parkplatz vorhanden. Hier Bodenbelag Rasengittersteine.

104 Eingang zu den Ferienwohnungen (003)



Eingangstür.



Türöffner und Klingeln.

104.101 Name und Logo des Betriebes/der Einrichtung sind von außen klar erkennbar.

104.102 Der Eingangsbereich ist visuell kontrastreich zur Umgebung abgesetzt.

104.103 Der Eingangsbereich ist bei künstlicher Beleuchtung hell und blendfrei ausgeleuchtet.

104.104 Der Eingangsbereich ist durch einen taktil wahrnehmbaren Bodenbelagswechsel erkennbar.

206.100 Eingangstür

206 Tür vom Eingang (004)

206.101 Die Tür ist keine Karussell- oder Rotationstür.

206.103 Lichte Breite des Durchgangs: 102 cm

206.103.2 Art der Tür / des Durchgangs: Einflügel

206.104 Die Tür wird ohne eigenen Kraftaufwand geöffnet.

206.105 Die Tür bzw. der Türrahmen ist visuell kontrastreich zur Umgebung abgesetzt.

206.109.1 Kleinere Bewegungsfläche vor/hinter der Tür - Breite: 174 cm.

206.109.2 Kleinere Bewegungsfläche vor/hinter der Tür - Tiefe: 500 cm.

206.108 Höhe der Türschwelle: 1 cm.

206.200 Bedienelemente

206.201 Die Bedienelemente sind visuell kontrastreich gestaltet.

206.203 Die Bedienelemente sind taktil erfassbar.

105 Rezeption (006)

105.101 Der Schalter/Tresen/die Kasse ist hell ausgeleuchtet.

105.111 Die Gehbahn von der Eingangstür zum Schalter/Tresen/zur Kasse ist mit visuell kontrastreichen Markierungen (z.B. Teppich) gekennzeichnet.

105.112 Die Gehbahn von der Eingangstür zum Schalter/Tresen/zur Kasse ist nicht mit taktil kontrastreichen Markierungen (z.B. Bodenindikatoren) gekennzeichnet.

105.103 Der Schalter/Tresen/die Kasse ist von der Eingangstür aus direkt sichtbar.

105.104 Bewegungsfläche vor dem Schalter/Tresen/der Kasse - Breite: 500 cm.

105.104 Bewegungsfläche vor dem Schalter/Tresen/der Kasse - Tiefe: 165 cm.

105.108 Der Schalter/Tresen/die Kasse ist an der höchsten Stelle 111 cm hoch.

105.108 Der Schalter/Tresen/die Kasse ist an der niedrigsten Stelle 78 cm hoch.

105.109 Es ist ein andere, gleichwertige Kommunikationsmöglichkeit im Sitzen vorhanden.

105.106 Ist ein Kassendurchgang vorhanden? Nein

106 Café / Andreasstüberl (016)



Tische und Stühle
im Andreasstüberl.

206.100 Tür

206 Tür zum Andreasstüberl (015)

206.101 Die Tür ist keine Karussell- oder Rotationstür.

206.103 Lichte Breite des Durchgangs: 94 cm

206.103.2 Art der Tür / des Durchgangs: Einflügel

206.104 Die Tür wird mit eigenem Kraftaufwand geöffnet.

206.105 Die Tür bzw. der Türrahmen ist visuell kontrastreich zur Umgebung abgesetzt.

206.109.1 Kleinere Bewegungsfläche vor/hinter der Tür - Breite: 250 cm.

206.109.2 Kleinere Bewegungsfläche vor/hinter der Tür - Tiefe: 250 cm.

206.108 Höhe der Türschwelle: 0 cm.

206.200 Bedienelemente

206.201 Die Bedienelemente sind visuell kontrastreich gestaltet.

206.203 Die Bedienelemente sind taktil erfassbar.

106.201 Schmalste Durchgangsbreite im Raum: 106 cm.

106.202 Es sind keine Hindernisse, z.B. in den Raum ragende Gegenstände vorhanden.

106.401 Es sind unterfahrbare Tische (Maximalhöhe 80 cm, Unterfahrbarkeit in einer Höhe von 67 cm und einer Tiefe von 30 cm) vorhanden.

106.401 Anzahl: 10 Tisch/Tische.

106.402 Es gibt Tische mit heller und blendfreier Beleuchtung.

106.402 Anzahl: 10 Tisch/Tische.

106.403 Es sind Tische vorhanden, an denen keine Lampen stehen oder hängen, die das Gesichtsfeld bzw. den Blickkontakt stören.

106.403 Anzahl: 10 Tisch/Tische.

106.404 Es gibt Sitzbereiche mit geringen Umgebungsgeräuschen.

106.404 Anzahl: 10 Tisch/Tische.

106.405 Es gibt eine elektroakustische Beschallung an Tischen mit geringen Umgebungsgeräuschen. Diese ist abschaltbar/regelbar.

106.500 Ist eine Speisekarte vorhanden? Nein

106.000 Anmerkungen für die Prüfstelle: Raumgröße 5 m x 20 m

107 Schlafräum im Appartement 2 (012)



Betten im
Appartement 2.



Ausstattung im
Appartement 2.
Zu sehen ist im
Hintergrund das
Hochbett.

206.100 Tür zum Schlafräum Nein

206 Tür (Version 2.0.)

107.214 Zimmertyp: Doppelzimmer

107.215 Es ist eine Verbindungstür zu einem weiteren Zimmer vorhanden.

107.204 Der Schlafräum ist hell und blendfrei gestaltet.

- 107.207 Bewegungsfläche vor wesentlichen, immobilen (feststehenden) Einrichtungsgegenständen (z.B. Schrank) - Breite: 267 cm.
- 107.207 Bewegungsfläche vor wesentlichen, immobilen (feststehenden) Einrichtungsgegenständen (z.B. Schrank) - Tiefe: 403 cm.
- 107.208 Schmalster Durchgang im Schlafraum: 267 cm.
- 107.209 Es sind keine Hindernisse, z.B. in den Raum ragende Gegenstände, vorhanden.
- 107.302.1 Bewegungsfläche links neben dem Bett - Breite: 150 cm.
- 107.302.2 Bewegungsfläche links neben dem Bett - Tiefe: 484 cm.
- 107.303.1 Bewegungsfläche rechts neben dem Bett - Breite: 150 cm.
- 107.303.2 Bewegungsfläche rechts neben dem Bett - Tiefe: 439 cm.
- 107.304 Das Bett ist auf einer Längsseite in seiner gesamten Tiefe unterfahrbar.
- 107.304 Das Bett ist in einer Höhe von 16 cm unterfahrbar.
- 107.305 Maximale Höhe der Matratze: 50 cm.
- 107.308 Breite des Bettes: 180 cm.
- 107.306 Es gibt ein höhenverstellbares Pflegebett.
- 107.307 Es ist mindestens eine frei verfügbare Steckdose in der Nähe des Bettes vorhanden.
- 107.401 Bedienelemente sind visuell kontrastreich gestaltet.
- 107.403 Bedienelemente sind taktil erfassbar.
- 107.404 Das Klingeln des Telefons ist eindeutig durch ein Blinksignal wahrnehmbar.
- 107.405 Es ist ein Fernseher mit Videotext vorhanden oder kann bei Bedarf gestellt werden.
- 107.406 Das Klingeln oder Anklopfen an die Zimmertür wird nicht durch ein Blinksignal angezeigt, welches in allen Räumen wahrgenommen werden kann.
- 107.408 Es stehen W-LAN, Fax oder eine andere technische Möglichkeit zur Kommunikation mit dem Servicepersonal kostenfrei zur Verfügung oder sind auf Anfrage bereitstellbar.
- 107.602 Eine Visitenkarte mit Anschrift und Telefonnummer des Hotels/der Ferienwohnung liegt an der Rezeption sichtbar aus.
- 107.603 Der Schlafraum und der Zimmerschlüssel/die Zimmerkarte sind weder mit der gleichen Farbmarkierung noch mit bildhaftem Symbol gekennzeichnet.
- 107.604 Der Weg zum Schlafraum ist nicht mit der gleichen Farbmarkierung und/oder bildhaftem Symbol und unterbrechungsfrei gekennzeichnet.
- 107.000 Anmerkungen für den Gast: Weiteres kleines Zimmer mit Hochbett für Kinder vorhanden. Zugang zur Terrasse erfolgt stufenlos.
- 107.000 Anmerkungen für die Prüfstelle: Ausreichend Breiten neben den Betten vorhanden. Breite hängt davon ab, wie die Betten gestellt sind (sind verschiebbar und höhenverstellbar).

108 Sanitärraum im Appartement 2 (014)



Zu sehen ist das
Waschbecken im
Sanitärraum.



Man sieht die
Duschfläche sowie
das WC und die
angebrachten
Haltegriffe.

206.100 Tür zum Sanitärraum

206 Tür zum Sanitärraum (013)

206.101 Die Tür ist keine Karussell- oder Rotationstür.

206.103 Lichte Breite des Durchgangs: 94 cm

206.103.2 Art der Tür / des Durchgangs: Einflügel

206.104 Die Tür wird mit eigenem Kraftaufwand geöffnet.

206.105 Die Tür bzw. der Türrahmen ist visuell kontrastreich zur Umgebung abgesetzt.

206.109.1 Kleinere Bewegungsfläche vor/hinter der Tür - Breite: 484 cm.

206.109.2 Kleinere Bewegungsfläche vor/hinter der Tür - Tiefe: 150 cm.

206.108 Höhe der Türschwelle: 0 cm.

206.200 Bedienelemente

206.201 Die Bedienelemente sind visuell kontrastreich gestaltet.

206.203 Die Bedienelemente sind taktil erfassbar.

108.105 Die Tür öffnet zur Seite (Raumspartüren, Schiebetüren).

108.200 WC

108.202 Tiefe der WC-Schüssel: 70 cm.

108.203.1 Bewegungsfläche links neben dem WC - Breite: 151 cm.

108.203.2 Bewegungsfläche links neben dem WC - Tiefe: 70 cm.

108.204.1 Bewegungsfläche rechts neben dem WC - Breite: 92 cm.

108.204.2 Bewegungsfläche rechts neben dem WC - Tiefe: 70 cm.

108.205 Bewegungsfläche vor dem WC - Breite: 220 cm.

108.205 Bewegungsfläche vor dem WC - Tiefe: 158 cm.

108.206 Höhe des Toilettensitzes: 46 cm.

108.207 Es sind Haltegriffe linksseitig am WC vorhanden.

108.208 Höhe des linken Haltegriffes: 84 cm.

108.209 Länge des linken Haltegriffes: 85 cm.

108.210 Der Haltegriff links vom WC ist hochklappbar.

108.211 Es sind Haltegriffe rechtsseitig am WC vorhanden.

108.212 Höhe des rechten Haltegriffes: 84 cm.

108.213 Länge des rechten Haltegriffes: 85 cm.

108.214 Der Haltegriff rechts vom WC ist hochklappbar.

108.215 Der Abstand zwischen linken und rechtem Haltegriff beträgt: 71 cm.

108.300 Waschbecken

108.301 Bewegungsfläche vor dem Waschbecken - Breite: 158 cm.

108.301 Bewegungsfläche vor dem Waschbecken - Tiefe: 226 cm.

108.302 Höhe des Waschbeckens (Oberkante vorne): 80 cm.

108.303 Das Waschbecken ist unterfahrbar in einer Höhe von 67 cm und einer Tiefe von 30 cm oder mehr.

108.304 Der Spiegel ist im Stehen und Sitzen einsehbar.

108.400 Dusche

108.401 Höhe der Oberkante Duschwanne zum angrenzenden Bodenbereich: 0 cm.

108.402 Bewegungsfläche in der Dusche - Breite: 150 cm.

108.402 Bewegungsfläche in der Dusche - Tiefe: 150 cm.

108.403 Es ist ein Duschsitz vorhanden oder kann bei Bedarf bereitgestellt werden (fest installiert, klappbar, einhängbar oder mobil und stabil).

108.404 Es sind Haltegriffe in der Dusche vorhanden.

108.404 Die Haltegriffe sind waagrecht.

108.404 Höhe der waagerechten Haltegriffe: 86 cm.

108.405 Höhe der Duscharmatur: 107 cm.

108.406 Haltegriff und Duscharmatur sind übereinander angebracht.

108.601 Es ist ein Alarmauslöser (Schnur, Knopf) vorhanden.

108.601 Höhe des Alarmauslösers: 20 cm.

109 Kaminzimmer (^018)



Kaminzimmer.

206.100 Tür

206 Tür zum Kaminzimmer (017)

206.101 Die Tür ist keine Karussell- oder Rotationstür.

206.103 Lichte Breite des Durchgangs: 94 cm

206.103.2 Art der Tür / des Durchgangs: Einflügel

206.104 Die Tür wird mit eigenem Kraftaufwand geöffnet.

206.105 Die Tür bzw. der Türrahmen ist visuell kontrastreich zur Umgebung abgesetzt.

206.109.1 Kleinere Bewegungsfläche vor/hinter der Tür - Breite: 250 cm.

206.109.2 Kleinere Bewegungsfläche vor/hinter der Tür - Tiefe: 450 cm.

206.108 Höhe der Türschwelle: 0 cm.

206.200 Bedienelemente

206.201 Die Bedienelemente sind visuell kontrastreich gestaltet.

206.203 Die Bedienelemente sind taktil erfassbar.

109.215 Größe des Raumes - Breite: 3 m.

109.215 Größe des Raumes: 5 m.

109.201 Schmalste Durchgangsbreite des Raumes: 197 cm.

109.202 Der Raum ist beleuchtet.

109.205 Es sind keine Hindernisse, z.B. in den Weg ragende Gegenstände, vorhanden.

109.206 Die Wand kann nicht als Orientierungsleitlinie genutzt werden.

109.209 Es sind Sitzgelegenheiten vorhanden.

109.210 Sind Sitzreihen vorhanden? Nein

109.300 Bedienelemente (Schalter, Taster etc.) Ja

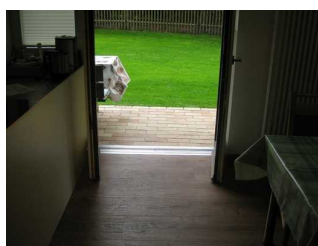
109.301 Bedienelemente sind visuell kontrastreich gestaltet.

109.303 Bedienelemente sind taktil erfassbar.

116 Küche



Ausstattung in der Küche.



Ebenerdiger Übergang zur Terrasse.



Esstisbereich in der
Küche.

206.100 Tür

206 Tür zum Apartment 2

206.101 Die Tür ist keine Karussell- oder Rotationstür.

206.103 Lichte Breite des Durchgangs: 89 cm

206.103.2 Art der Tür / des Durchgangs: Einflügel

206.104 Die Tür wird mit eigenem Kraftaufwand geöffnet.

206.105 Die Tür bzw. der Türrahmen ist visuell kontrastreich zur Umgebung abgesetzt.

206.109.1 Kleinere Bewegungsfläche vor/hinter der Tür - Breite: 500 cm.

206.109.2 Kleinere Bewegungsfläche vor/hinter der Tür - Tiefe: 185 cm.

206.108 Höhe der Türschwelle: 2 cm.

206.200 Bedienelemente

206.201 Die Bedienelemente sind visuell kontrastreich gestaltet.

206.203 Die Bedienelemente sind taktil erfassbar.

116.101 Schmalste Durchgangsbreite: 155 cm.

116.102 Größe der Küche - Breite: 5 m.

116.102 Größe der Küche - Tiefe: 4 m.

116.103 Bewegungsfläche vor der Küchenzeile - Breite: 244 cm.

116.103 Bewegungsfläche vor der Küchenzeile - Tiefe: 148 cm.

116.104 Es sind keine Hindernisse, z.B. in den Raum ragende Gegenstände, vorhanden.

116.109 Der (Ess-)Tisch ist unterfahrbar.

116.106 Die Anrichte/Arbeitsfläche ist unterfahrbar.

116.106 Die Spüle ist unterfahrbar.

116.106 Der Herd ist unterfahrbar.

116.107 Bedienelemente sind visuell kontrastreich gestaltet.

116.108 Bedienelemente sind taktil erfassbar.

116.110 Es gibt eine speziell auf die Nutzung für Rollstuhlfahrer ausgelegte Küche.

118 Öffentliches WC (009)



Zu sehen ist die
Ausstattung im
Öffentlichen WC.

118.203 Es gibt ein öffentliches WC, welches mit max. einer Stufe erreichbar ist und eine Türbreite von mindestens 70 cm aufweist.

206.100 Tür

206 Tür zum Öffentlichen WC (008)

206.101 Die Tür ist keine Karussell- oder Rotationstür.

206.103 Lichte Breite des Durchgangs: 94 cm

206.103.2 Art der Tür / des Durchgangs: Einflügel

206.104 Die Tür wird mit eigenem Kraftaufwand geöffnet.

206.105 Die Tür bzw. der Türrahmen ist visuell kontrastreich zur Umgebung abgesetzt.

206.109.1 Kleinere Bewegungsfläche vor/hinter der Tür - Breite: 500 cm.

206.109.2 Kleinere Bewegungsfläche vor/hinter der Tür - Tiefe: 135 cm.

206.108 Höhe der Türschwelle: 0 cm.

206.200 Bedienelemente

206.201 Die Bedienelemente sind visuell kontrastreich gestaltet.

206.203 Die Bedienelemente sind taktil erfassbar.

118.101 Die Tür öffnet nach außen.

118.102 Die WC-Tür ist ohne Schlüssel zu öffnen.

118.200 WC

118.201 Es ist ein Unisex WC (Damen/Herren).

118.202 Es ist ein WC für Menschen mit Behinderung vorhanden.

118.204 Tiefe der WC-Schüssel: 70 cm.

118.205.1 Die Bewegungsfläche links vom WC ist 90 cm breit.

118.205.2 Die Bewegungsfläche links vom WC ist 70 cm tief.

118.206.1 Die Bewegungsfläche rechts vom WC ist 91 cm breit.

118.206.2 Die Bewegungsfläche rechts vom WC ist 70 cm tief.

118.207.1 Die Bewegungsfläche vor dem WC ist 162 cm breit.

118.207.2 Die Bewegungsfläche vor dem WC ist 138 cm tief.

118.208 Der Toilettensitz ist 45,5 cm hoch. (ohne Deckel gemessen)

118.209 Es gibt links vom WC Haltegriffe.

118.210 Höhe des linken Haltegriffs: 84,5 cm

118.211 Länge des linken Haltegriffs: 85 cm

118.212 Der linke Haltegriff ist hochklappbar.

118.213 Es gibt rechts vom WC Haltegriffe.

118.214 Höhe des rechten Haltegriffs: 84,5 cm

118.215 Länge des rechten Haltegriffs: 85 cm

118.216 Der rechte Haltegriff ist hochklappbar.

118.217 Abstand zwischen den Haltegriffen: 72 cm

118.300 Waschbecken

118.301.1 Die Bewegungsfläche vor dem Waschbecken ist 138 cm breit.

118.301.2 Die Bewegungsfläche vor dem Waschbecken ist 162 cm tief.

118.302 Höhe des Waschbeckens: 79 cm

118.303 Das Waschbecken ist unterfahrbar in einer Höhe von 67 cm und einer Tiefe von 30 cm oder mehr.

118.304 Der Spiegel über dem Waschbecken ist im Stehen und Sitzen einsehbar.

118.400 Liege Nein

118.501.1 Es ist eine Schnur als Alarmauslöser vorhanden.

118.501.2 Höhe des Alarmauslösers vom Boden: 56 cm

121 Technische Hilfsmittel (Version 2.0.)



Mobiler Duschstuhl.



Telefon mit optischem Signal.



Leihrollstuhl.

121.101 Es gibt einen Alarm.

121.101 Es gibt keinen optisch deutlich wahrnehmbaren Alarm.

121.201 Gibt es einen Counter/eine Rezeption? Nein

121.202 Gibt es andere (Tagungs-) Räume? Nein

121.301 Assistenzhunde (Begleithunde, Blindenführhunde etc.) dürfen in alle relevanten Bereiche/Räume des Betriebes/Angebotes mitgebracht werden.

121.401 Es werden Hilfsmittel angeboten.

121.401.1 Rollstuhl

121.402 Es gibt keine barrierefreie Homepage (nach BITV 2.0 oder WCAG 2.0).

201 Weg vom Parkplatz zum Eingang (002)

201.101 Breite des Weges: 200 cm

201.102 Länge des Weges: 10 m

201.103 Der Weg ist von der Oberflächenbeschaffenheit her erschütterungsarm und leicht begeh- und befahrbar (z.B. Asphalt, engfugige Platten, etc.).

201.107 Sind Umlaufschranken vorhanden? Nein

201.109 Sind Poller vorhanden? Nein

201.111.1 Wird die lichte Breite des Weges durch Ausstattungsgegenstände eingeschränkt?
Nein

201.112 Maximale Längsneigung des Weges: 6 %

201.113 Maximale Längsneigung über eine Strecke von 5 m.

201.116 Es sind Sitzgelegenheiten vorhanden.

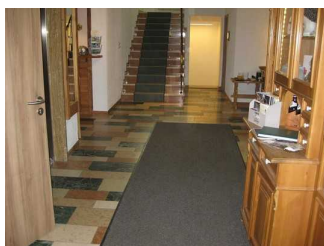
201.117 Keine Gehwegbegrenzung vorhanden.

201.120 Es gibt keine visuell kontrastreichen Bodenindikatoren (z.B. Leitstreifen).

201.121 Es gibt keine taktil erfassbaren Bodenindikatoren (z.B. Leitstreifen).

201.119 Das Ziel des Weges ist in Sichtweite.

205 Flur im Erdgeschoss (005)



Flurabschnitt zum
Frühstücksraum.



Flurbereich zu den
Zimmer.

205.101 Länge (Flur/Weg/Gang): 20 m

205.102 Mindestbreite des Flurs/Weges/Ganges: 173 cm

205.118 Durchgang vorhanden und mindestens 88 cm breit.

205.107 Der Flur/Weg/Gang ist hell und blendfrei ausgeleuchtet.

205.111.1 Es sind keine Hindernisse vorhanden.

205.112 Die Gehbahn im Flur/Weg/Gang ist visuell kontrastreich zur Umgebung abgesetzt.

205.113 Die Gehbahn ist weder mit taktil erfassbaren Markierungen gekennzeichnet, noch kann die Wand als Orientierungsleitlinie genutzt werden, noch können andere bauliche Elemente als Orientierung genutzt werden.

205.115 Das Ziel ist in Sichtweite

212 Allgemeine Beschilderung (007)

212.107 Die Informationen sind in gut lesbarer Schrift vorhanden.

212.101 Es besteht zwischen Schrift/Piktogramm/Wegweiser und Hintergrund kein guter visueller Kontrast.

212.110 Keine Informationen vorhanden, die der Orientierung dienen und aus Wörtern bestehen.