

Ferienwohnung Concordia

Klosterjägerweg 4
83707 Bad Wiessee

Tel: (0)8022/86230
Fax: (0)8022/862350

info@fewo-concordia.de
<http://fewo-concordia.de/>

Informationen für Menschen mit Gehbehinderung und Rollstuhlfahrer

Die Informationen zur Barrierefreiheit wurden am 15. April 2016 im Rahmen des Systems "Reisen für Alle" erhoben und sind geprüft.

Detailinformationen zu Treppen, Aufzügen / Treppenliften, Rampen, Automaten und speziellen Türen auf dem Weg zu einzelnen Bereichen finden Sie in der entsprechenden Kategorie.

Fotos zur Einrichtung



Außenansicht der
Ferienwohnungen
Concordia.



Willkommensschilder
Ferienwohnung
Concordia.

Teilbereiche (für Angebotsbogen) (Version 2.0)

Parken

Zugehörige Modulbögen: [Behinderten-PKW-Stellplatz](#), [Weg vom Parkplatz zum Eingang](#)

Eingang

Zugehörige Modulbögen: [Eingang zu den Ferienwohnungen](#), [Weg vom Parkplatz zum Eingang](#)

Rezeption

Zugehörige Modulbögen: [Rezeption](#), [Flur im Erdgeschoss](#), [Allgemeine Beschilderung](#)

Appartement 2

Zugehörige Modulbögen: [Schlafraum im Appartement 2](#), [Sanitärraum im Appartement 2](#), [Küche](#), [Flur im Erdgeschoss](#), [Allgemeine Beschilderung](#)

Café / Andreasstüberl

Zugehörige Modulbögen: [Café / Andreasstüberl](#), [Flur im Erdgeschoss](#), [Allgemeine Beschilderung](#)

Öffentliches WC

Zugehörige Modulbögen: [Öffentliches WC](#), [Weg vom Parkplatz zum Eingang](#), [Allgemeine Beschilderung](#)

Kaminzimmer

Zugehörige Modulbögen: [Kaminzimmer](#), [Weg vom Parkplatz zum Eingang](#), [Allgemeine Beschilderung](#)

Hilfsmittel

Zugehörige Modulbögen: [Technische Hilfsmittel \(Version 2.0.\)](#)

Behinderten-PKW-Stellplatz



Beschilderung des Parkplatzes.



Fläche des Behinderten-PKW-Stellplatzes vor dem Eingang.



Weiterer Behinderten-PKW-Stellplatz.

Es ist ein Parkplatz vorhanden.

Es gibt 1 Stellplatz/-plätze für Menschen mit Behinderung.

Der Stellplatz / die Stellplätze für Menschen mit Behinderung ist / sind gekennzeichnet.

Stellplatzbreite: 405 cm.

Stellplatzbreite: 1000 cm.

Der Weg ist von der Oberflächenbeschaffenheit her erschütterungsarm und leicht begeh- und befahrbar (z.B. Asphalt, engfugige Platten, etc.).

Entfernung des Stellplatzes für Menschen mit Behinderung zum Eingangsbereich: 10 m.

Anmerkungen für den Gast: weiterer Parkplatz vorhanden. Hier Bodenbelag Rasengittersteine.

Eingang zu den Ferienwohnungen



Eingangstür.



Türöffner und Klingeln.

Eingangstür

Tür vom Eingang

Die Tür ist keine Karussell- oder Rotationstür.

Lichte Breite des Durchgangs: 102 cm

Art der Tür / des Durchgangs: Einflügel

Die Tür wird ohne eigenen Kraftaufwand geöffnet.

Kleinere Bewegungsfläche vor/hinter der Tür - Breite: 174 cm.

Kleinere Bewegungsfläche vor/hinter der Tür - Tiefe: 500 cm.

Höhe der Türschwelle: 1 cm.

Rezeption

Bewegungsfläche vor dem Schalter/Tresen/der Kasse - Breite: 500 cm.

Bewegungsfläche vor dem Schalter/Tresen/der Kasse - Tiefe: 165 cm.

Der Schalter/Tresen/die Kasse ist an der höchsten Stelle 111 cm hoch.

Der Schalter/Tresen/die Kasse ist an der niedrigsten Stelle 78 cm hoch.

Es ist ein andere, gleichwertige Kommunikationsmöglichkeit im Sitzen vorhanden.

Café / Andreasstüberl



Tische und Stühle
im Andreasstüberl.

Tür

Tür zum Andreasstüberl

Die Tür ist keine Karussell- oder Rotationstür.

Lichte Breite des Durchgangs: 94 cm

Art der Tür / des Durchgangs: Einflügel

Die Tür wird mit eigenem Kraftaufwand geöffnet.

Kleinere Bewegungsfläche vor/hinter der Tür - Breite: 250 cm.

Kleinere Bewegungsfläche vor/hinter der Tür - Tiefe: 250 cm.

Höhe der Türschwelle: 0 cm.

Schmalste Durchgangsbreite im Raum: 106 cm.

Es sind unterfahrbare Tische (Maximalhöhe 80 cm, Unterfahrbarkeit in einer Höhe von 67 cm und einer Tiefe von 30 cm) vorhanden.

Anzahl: 10 Tisch/Tische.

Schlafräum im Appartement 2



Betten im
Appartement 2.



Ausstattung im
Appartement 2.
Zu sehen ist im
Hintergrund das
Hochbett.

Tür (Version 2.0.)

Zimmertyp: Doppelzimmer

Es ist eine Verbindungstür zu einem weiteren Zimmer vorhanden.

Bewegungsfläche vor wesentlichen, immobilen (feststehenden) Einrichtungsgegenständen (z.B. Schrank) - Breite: 267 cm.

Bewegungsfläche vor wesentlichen, immobilen (feststehenden) Einrichtungsgegenständen (z.B. Schrank) - Tiefe: 403 cm.

Schmalster Durchgang im Schlafräum: 267 cm.

Bewegungsfläche links neben dem Bett - Breite: 150 cm.

Bewegungsfläche links neben dem Bett - Tiefe: 484 cm.

Bewegungsfläche rechts neben dem Bett - Breite: 150 cm.

Bewegungsfläche rechts neben dem Bett - Tiefe: 439 cm.

Das Bett ist auf einer Längsseite in seiner gesamten Tiefe unterfahrbar.

Das Bett ist in einer Höhe von 16 cm unterfahrbar.

Maximale Höhe der Matratze: 50 cm.

Breite des Bettes: 180 cm.

Es gibt ein höhenverstellbares Pflegebett.

Anmerkungen für den Gast: Weiteres kleines Zimmer mit Hochbett für Kinder vorhanden.
Zugang zur Terrasse erfolgt stufenlos.

Sanitärraum im Appartement 2



Zu sehen ist das
Waschbecken im
Sanitärraum.



Man sieht die
Duschfläche sowie
das WC und die
angebrachten
Haltegriffe.

Tür zum Sanitärraum

Tür zum Sanitärraum

Die Tür ist keine Karussell- oder Rotationstür.

Lichte Breite des Durchgangs: 94 cm

Art der Tür / des Durchgangs: Einflügel

Die Tür wird mit eigenem Kraftaufwand geöffnet.

Kleinere Bewegungsfläche vor/hinter der Tür - Breite: 484 cm.

Kleinere Bewegungsfläche vor/hinter der Tür - Tiefe: 150 cm.

Höhe der Türschwelle: 0 cm.

Die Tür öffnet zur Seite (Raumspartüren, Schiebetüren).

WC

Tiefe der WC-Schüssel: 70 cm.

Bewegungsfläche links neben dem WC - Breite: 151 cm.

Bewegungsfläche links neben dem WC - Tiefe: 70 cm.

Bewegungsfläche rechts neben dem WC - Breite: 92 cm.

Bewegungsfläche rechts neben dem WC - Tiefe: 70 cm.

Bewegungsfläche vor dem WC - Breite: 220 cm.

Bewegungsfläche vor dem WC - Tiefe: 158 cm.

Höhe des Toilettensitzes: 46 cm.

Es sind Haltegriffe linksseitig am WC vorhanden.

Höhe des linken Haltegriffes: 84 cm.

Länge des linken Haltegriffes: 85 cm.

Der Haltegriff links vom WC ist hochklappbar.

Es sind Haltegriffe rechtsseitig am WC vorhanden.

Höhe des rechten Haltegriffes: 84 cm.

Länge des rechten Haltegriffes: 85 cm.

Der Haltegriff rechts vom WC ist hochklappbar.

Der Abstand zwischen linken und rechtem Haltegriff beträgt: 71 cm.

Waschbecken

Bewegungsfläche vor dem Waschbecken - Breite: 158 cm.

Bewegungsfläche vor dem Waschbecken - Tiefe: 226 cm.

Höhe des Waschbeckens (Oberkante vorne): 80 cm.

Das Waschbecken ist unterfahrbar in einer Höhe von 67 cm und einer Tiefe von 30 cm oder mehr.

Der Spiegel ist im Stehen und Sitzen einsehbar.

Dusche

Höhe der Oberkante Duschwanne zum angrenzenden Bodenbereich: 0 cm.

Bewegungsfläche in der Dusche - Breite: 150 cm.

Bewegungsfläche in der Dusche - Tiefe: 150 cm.

Es ist ein Duschsitz vorhanden oder kann bei Bedarf bereitgestellt werden (fest installiert, klappbar, einhängbar oder mobil und stabil).

Es sind Haltegriffe in der Dusche vorhanden.

Die Haltegriffe sind waagrecht.

Höhe der waagerechten Haltegriffe: 86 cm.

Höhe der Duscharmatur: 107 cm.

Haltegriff und Duscharmatur sind übereinander angebracht.

Es ist ein Alarmauslöser (Schnur, Knopf) vorhanden.

Höhe des Alarmauslösers: 20 cm.

Kaminzimmer



Kaminzimmer.

Tür

Tür zum Kaminzimmer

Die Tür ist keine Karussell- oder Rotationstür.

Lichte Breite des Durchgangs: 94 cm

Art der Tür / des Durchgangs: Einflügel

Die Tür wird mit eigenem Kraftaufwand geöffnet.

Kleinere Bewegungsfläche vor/hinter der Tür - Breite: 250 cm.

Kleinere Bewegungsfläche vor/hinter der Tür - Tiefe: 450 cm.

Höhe der Türschwelle: 0 cm.

Größe des Raumes - Breite: 3 m.

Größe des Raumes: 5 m.

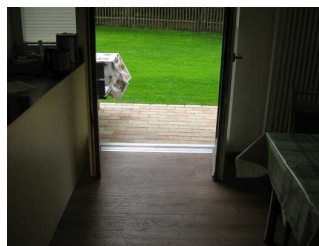
Schmalste Durchgangsbreite des Raumes: 197 cm.

Es sind Sitzgelegenheiten vorhanden.

Küche



Ausstattung in der Küche.



Ebenerdiger Übergang zur Terrasse.



Esstisbereich in der Küche.

Tür

Tür zum Apartment 2

Die Tür ist keine Karussell- oder Rotationstür.

Lichte Breite des Durchgangs: 89 cm

Art der Tür / des Durchgangs: Einflügel

Die Tür wird mit eigenem Kraftaufwand geöffnet.

Kleinere Bewegungsfläche vor/hinter der Tür - Breite: 500 cm.

Kleinere Bewegungsfläche vor/hinter der Tür - Tiefe: 185 cm.

Höhe der Türschwelle: 2 cm.

Schmalste Durchgangsbreite: 155 cm.

Größe der Küche - Breite: 5 m.

Größe der Küche - Tiefe: 4 m.

Bewegungsfläche vor der Küchenzeile - Breite: 244 cm.

Bewegungsfläche vor der Küchenzeile - Tiefe: 148 cm.

Der (Ess-)Tisch ist unterfahrbar.

Die Anrichte/Arbeitsfläche ist unterfahrbar.

Die Spüle ist unterfahrbar.

Der Herd ist unterfahrbar.

Es gibt eine speziell auf die Nutzung für Rollstuhlfahrer ausgelegte Küche.

Öffentliches WC



Zu sehen ist die
Ausstattung im
Öffentlichen WC.

Tür

Tür zum Öffentlichem WC

Die Tür ist keine Karussell- oder Rotationstür.

Lichte Breite des Durchgangs: 94 cm

Art der Tür / des Durchgangs: Einflügel

Die Tür wird mit eigenem Kraftaufwand geöffnet.

Kleinere Bewegungsfläche vor/hinter der Tür - Breite: 500 cm.

Kleinere Bewegungsfläche vor/hinter der Tür - Tiefe: 135 cm.

Höhe der Türschwelle: 0 cm.

Die Tür öffnet nach außen.

Die WC-Tür ist ohne Schlüssel zu öffnen.

WC

Es ist ein Unisex WC (Damen/Herren).

Es ist ein WC für Menschen mit Behinderung vorhanden.

Tiefe der WC-Schüssel: 70 cm.

Die Bewegungsfläche links vom WC ist 90 cm breit.

Die Bewegungsfläche links vom WC ist 70 cm tief.

Die Bewegungsfläche rechts vom WC ist 91 cm breit.

Die Bewegungsfläche rechts vom WC ist 70 cm tief.

Die Bewegungsfläche vor dem WC ist 162 cm breit.

Die Bewegungsfläche vor dem WC ist 138 cm tief.

Der Toilettensitz ist 45,5 cm hoch. (ohne Deckel gemessen)

Es gibt links vom WC Haltegriffe.

Höhe des linken Haltegriffs: 84,5 cm

Länge des linken Haltegriffs: 85 cm

Der linke Haltegriff ist hochklappbar.

Es gibt rechts vom WC Haltegriffe.

Höhe des rechten Haltegriffs: 84,5 cm

Länge des rechten Haltegriffs: 85 cm

Der rechte Haltegriff ist hochklappbar.

Abstand zwischen den Haltegriffen: 72 cm

Waschbecken

Die Bewegungsfläche vor dem Waschbecken ist 138 cm breit.

Die Bewegungsfläche vor dem Waschbecken ist 162 cm tief.

Höhe des Waschbeckens: 79 cm

Das Waschbecken ist unterfahrbar in einer Höhe von 67 cm und einer Tiefe von 30 cm oder mehr.

Der Spiegel über dem Waschbecken ist im Stehen und Sitzen einsehbar.

Technische Hilfsmittel (Version 2.0.)



Mobiler Duschstuhl.



Telefon mit optischem Signal.



Leihrollstuhl.

Assistenzhunde (Begleithunde, Blindenführhunde etc.) dürfen in alle relevanten Bereiche/Räume des Betriebes/Angebotes mitgebracht werden.

Es werden Hilfsmittel angeboten.

Rollstuhl

Weg vom Parkplatz zum Eingang

Breite des Weges: 200 cm

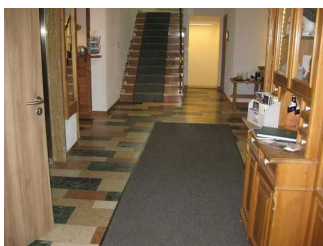
Länge des Weges: 10 m

Der Weg ist von der Oberflächenbeschaffenheit her erschütterungsarm und leicht begeh- und befahrbar (z.B. Asphalt, engfugige Platten, etc.).

Maximale Längsneigung des Weges: 6 %

Maximale Längsneigung über eine Strecke von 5 m.

Flur im Erdgeschoss



Flurabschnitt zum Frühstücksraum.



Flurbereich zu den Zimmer.

Länge (Flur/Weg/Gang): 20 m

Mindestbreite des Flurs/Weges/Ganges: 173 cm

Durchgang vorhanden und mindestens 88 cm breit.